

Cocovirus

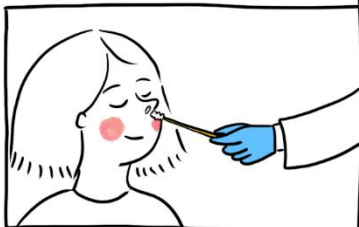
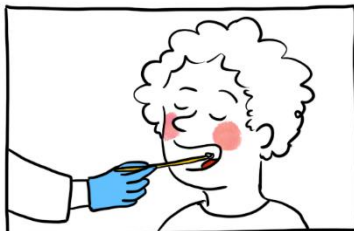
Existe uma maneira de descobrir se uma pessoa carrega o Coce e sua gangue em seu corpo...



Isso é possível por meio dos testes laboratoriais para Covid-19.

Para realizar o teste em alguém, um especialista pega desta pessoa uma pequena quantidade

de saliva...



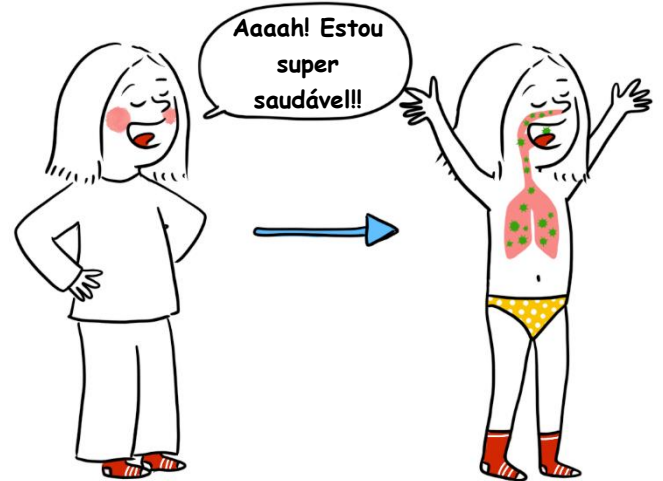
de líquido no nariz...

ou de sangue na ponta do dedo.



Dizemos que o especialista tira uma amostra.

É muito importante testar a população porque, com frequência, o Coce e sua gangue de malvadas estão presentes no corpo de uma pessoa...



... sem que ela se sinta doente!

Veja o que acontece em alguém com um Sistema Imunológico muito forte:



Fica tudo bem com a pessoa, mas isso pode causar um problema.

O tempo que o Cece e sua gangue super malvada passam no corpo dela é suficiente para que eles infectem outra pessoa...



...cujo Sistema Imunológico pode estar mesmo forte. Essa outra pessoa, então, pode ficar muito doente.

É importante também testar as pessoas que estão visivelmente doentes...



... para saber se elas estão doentes por causa do Cece... ou devido à outra doença!

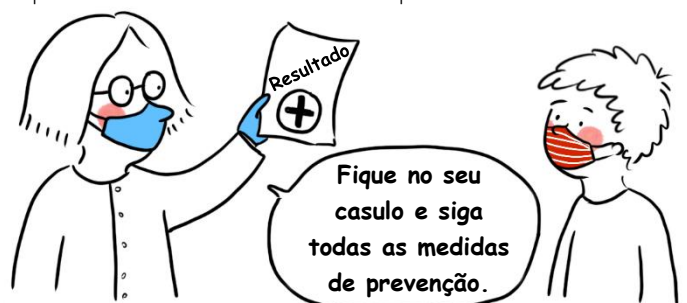
Porque, se a pessoa mãe estiver doente por causa do Cece, mas devido à outra doença com a qual já estamos acostumados,



ela poderá tomar os medicamentos que existem para esta doença!

Os testes para a Covid-19 são, portanto, muito importantes, pois:

- as pessoas que carregam o Cece e sua gangue sem aparentarem estar doentes saberão que precisam ser ainda mais prudentes,



- e as pessoas que estão doentes, mas não por causa do Cece, serão mais bem cuidadas!

