

# Porter un masque



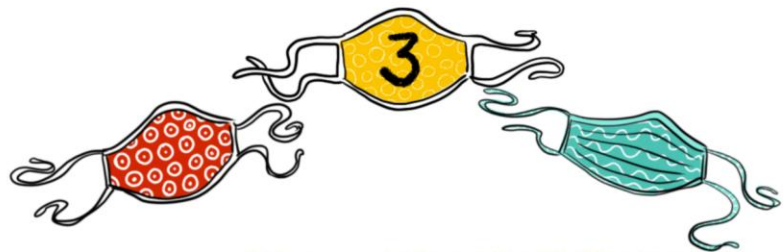
IL COUVRE LES NARINES

IL DESCEND JUSQU'AU MENTON!

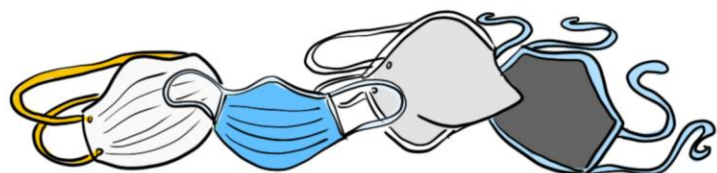
Je ne porte pas mon masque n'importe comment.



Je ne touche mon masque que si j'ai une bonne raison de le faire, et je me lave les mains à chaque fois...



J'utilise un masque neuf, ou propre, pour le matin, et un autre pour l'après-midi.



Je ne manipule mon masque que par les élastiques ou par les ficelles d'attache.



Après utilisation, je jette le masque jetable à la poubelle, ou je mets le masque lavable à la machine.



Porter un masque ne remplace pas les gestes barrières. Je continue de les appliquer !